

Formação profissional: Implementação de melhorias na prática em saúde e enfermagem

Encontro de egressos e alunos de programas profissionais

Síntese

O encontro ocorreu no dia 10/11/2021, das 17:45 às 18:40 h via meet com a participação de 45 pessoas, egressos e estudantes de diversos cursos das regiões sul, sudeste e norte, além de docentes dos respectivos programas.

Para o desenvolvimento da atividade inicialmente todos se apresentaram e, em seguida foi utilizada uma dinâmica utilizando o Mentimeter com projeção simultânea das respostas e exposição dialogada.

1. O que mudou na minha prática após o curso?

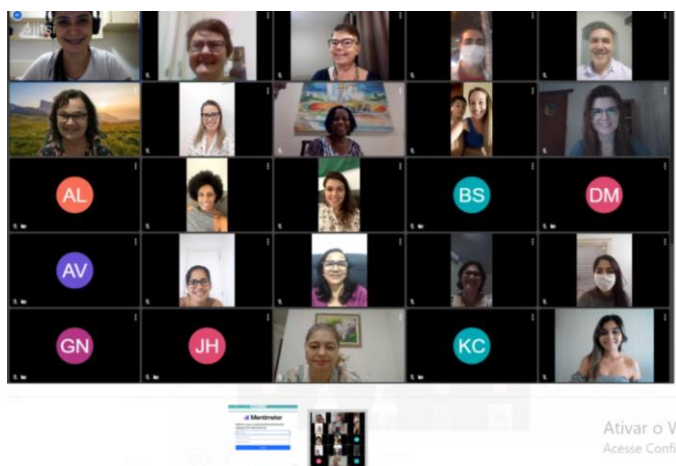
- **Ampliação do conhecimento** científico e sua agregação à prática profissional
- **Conhecimento científico pautando a prática**
- **Respeito profissional**
- **Aprimoramento para a prática profissional**
- A forma de visualizar as ferramentas de atuação na atenção básica
- **Empoderamento do conhecimento** e saberes científicos aplicáveis na **assistência de qualidade**
- **Melhorou minha condição de trabalho enquanto enfermeira fiscal** e aqui na minha região percebemos **diminuição de demandas sobre violência obstétrica**. Nas fiscalizações percebo **maior adesão a realização da SAE - fruto do acordo Cofen/Capes**
- **Desenvolvi ações para melhor entendimento sobre SAE e PE no Hospital Universitário** o que impacta até a atualidade na qualidade da assistência, na maior visibilidade profissional, organização e cientificidade
- **Algumas coisas foram implantadas**, mas sugestões que geravam aumento do custo ainda não foram aplicadas
- **A prática se tornou mais apoiada pela teoria ainda, até pela implementação dos produtos a nossa prática**
- **A mudança maior está na ampliação do olhar frente ao cuidado prestado. Visibilidade da academia nas instituições prestadoras do cuidado.**

2. Quais foram os Desafios ao longo do curso?

- **Foco na metodologia e planejamento**
- Pandemia – aulas online
- **Carga horária de trabalho x tempo do mestrado**
- **Conciliar atividades do trabalho, mestrado e família**
- **Leitura científica e carga horária exaustiva**
- Estratégias para conciliar plantões com o curso
- Participar dos grupos de pesquisa... falta de tempo

3. *Consegui implantar meu produto na prática profissional?*
 95% responderam que vem conseguindo implantar seus produtos na prática profissional. Alguns informaram que foi possível após alguns anos.
Dentre os produtos gerados no curso informaram: almanaque, time de terapia intravenosa, Jogo digital, Cartilha sobre Violência Obstétrica, Aplicativo para gestão das vacinas ocupacionais, tecnologia social, aplicativo, cartilha bilíngue, vídeo educativo, rede social, Painel de indicadores de gestão do capital humano de enfermagem,
4. *O que queremos no Mestrado/doutorado profissional?*
- **Melhoria na qualidade** do serviço prestado
 - **Conhecimento científico para mudar as práticas**
 - **Capacitação pessoal para produzir melhoras na assistência** e nos cuidados e saúde coletivos
 - Caminhar para uma **Prática Profissional Avançada na Enfermagem**
 - **Resolver problemas práticos** e mostrar o **protagonismo da enfermagem** científica
 - **Levar a teoria para prática e propor mudanças da realidade com evidências científica**
5. *O que propomos para melhorar o mestrado/doutorado profissional?*
- **Melhoria no compartilhamento dos produtos** para facilitar a implementação em toda rede nacional
 - **Conscientizar os egressos a continuarem nos grupos de pesquisa**
 - **Criar uma rede de integração entre discente e egressos**
 - **Maior apoio das empresas empregadoras**
 - **Maior incentivo por parte da gestão**
 - **Aproximar gestão e universidades**
 - **Motivação**
 - **Maior integração entre as instituições para favorecer introdução dos produtos**
 - **Maior apoio da gestão, área do trabalho, para liberar carga horaria para estudos no mestrado**
 - **Divulgar a parceria Capes/Cofen que investe nos profissionais**
 - **Reinventar o currículo e criar possibilidades da práxis no cotidiano**

Cenas do encontro



Chat e Sondagens

Go to www.menti.com and use the code 2998 6388

Quais foram os desafios ao longo do curso?

Word cloud responses:

- carga horaria de trabalho
- tempo do mestrado
- conciliar com o trabalho
- foco
- metodologia
- planejamento
- tempo do mestrado
- conciliar com a familia
- planejamento
- metodologia
- perseverar
- planejamento
- conciliar com o trabalho
- carga horaria exaustiva

CARLA APARECIDA DO NASC...

1 de 4

Chat e Sondagens

Go to www.menti.com and use the code 2998 6388

Conseguir implantar meu produto na prática profissional?

Bar chart results:

- Sim: 2
- Não: 1

CARLA APARECIDA DO NASC...

2 de 4

Go to www.menti.com and use the code 2998 6388

Quais foram os desafios ao longo do curso?

Word cloud responses:

- carga horaria de trabalho
- conciliar com o trabalho
- planejamento
- foco
- metodologia
- tempo do mestrado
- pandemia - aulas online
- conciliar com a familia

CARLA APARECIDA DO NASC...

Chat e Sondagens

Go to www.menti.com and use the code 2998 6388

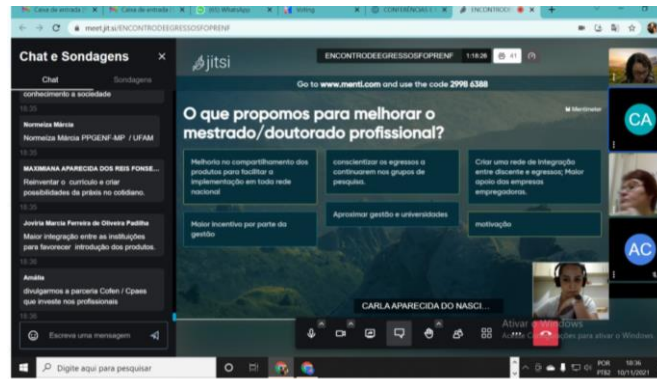
O que queremos no mestrado/doutorado profissional?

Options:

- Melhoria na qualidade do serviço prestado.
- Contratamento científico para resultar na prática.
- Capacitação pessoal para produzir melhores na academia e mais qualidade e saúde coletiva.

CARLA APARECIDA DO NASC...

4 de 4



As 18:45 horas encerramos a reunião com a proposta indicada pelo grupo de lançamento no próximo SENPE como sugestão do prof Eron (UFAM) acatada por todos: ***Criação de uma rede nacional de estudantes e egressos dos programas profissionais de enfermagem*** como opção para integrar, favorecer a troca de experiências, fomentar grupos de pesquisa e aplicação dos produtos, motivação e pesquisas integradas

Prof Dra Fátima Helena do Espírito Santo
Mestranda Carla Aparecida do Nascimento